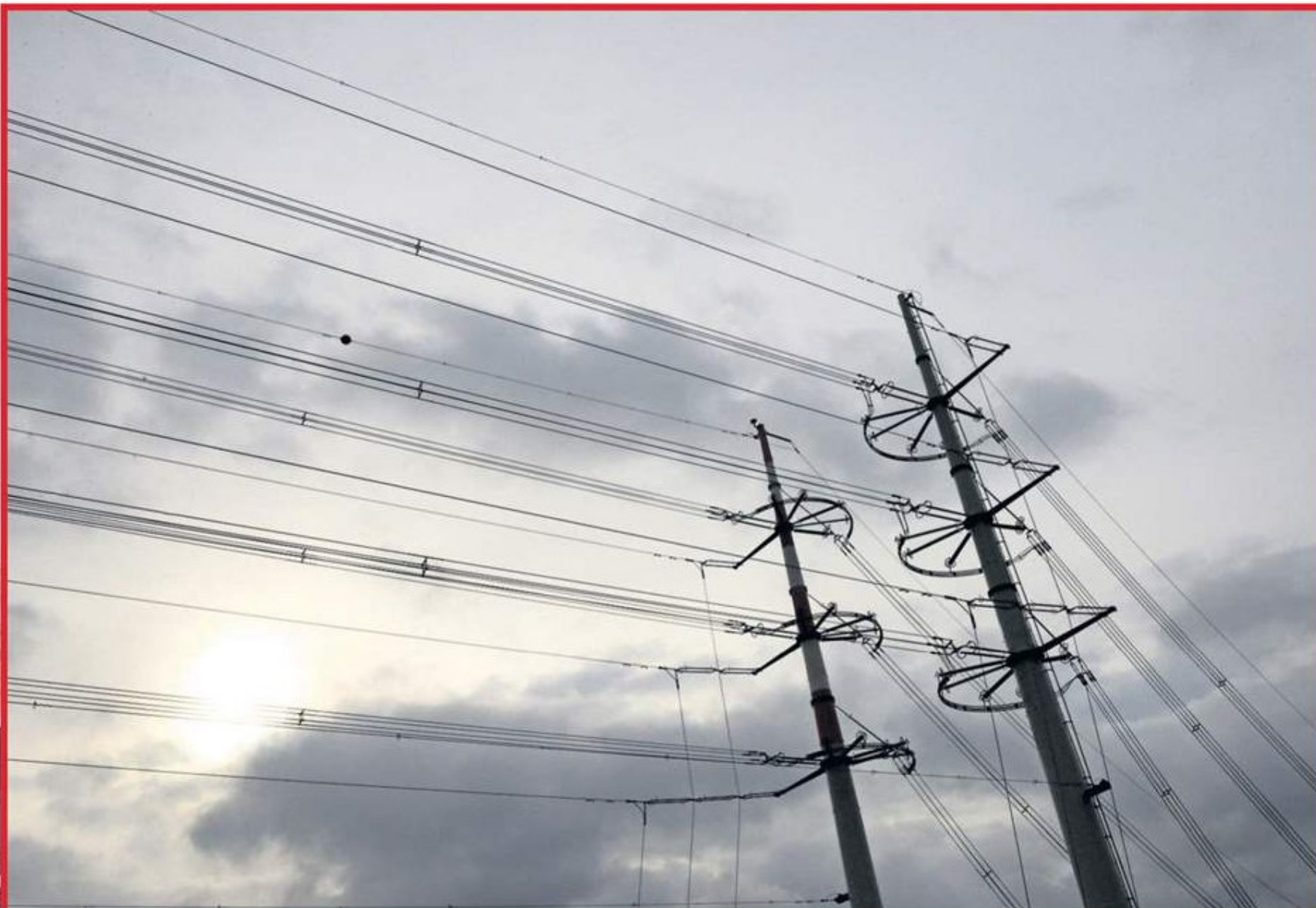


Door de lens van Ton

Ton Hofstra kijkt door een andere lens naar het nieuws. De Hoofddorpse fotograaf schotelt de lezer elke dinsdag een foto voor die zijn hoogtepunt van de week verbeeldt.



Toenemende spanning langs N205

Hoofddorp * Zaterdagmiddag stormt het rondom het middaguur. Een waterig zonnetje perst zich met moeite heel even door spannend donkere wolken, die zich samepakken boven de Drie Merenweg (N205). Langs deze Drie Merenweg werkt Tennet aan de aanleg van de

Noordring, onderdeel van een nieuwe 380kV-verbinding tussen Beverwijk en Wateringen bij Rotterdam. De ingebruikname van de Noordring is voorzien in 2018. Aanleg is noodzakelijk omdat door de liberalisering van de energiemarkt in Europa meer transport van stroom over langere afstanden

plaatsvindt. De elektriciteitsverbinding wordt deels ondergronds aangelegd, deels bovengronds. Op verschillende punten van dit traject staan stations die de elektriciteit van 380kV naar 150kV transformeren voor de distributie in de regio. Ook zijn deze stations nodig om de stabili-

teit op het elektriciteitsnet te garanderen. In Beverwijk en Vijfhuzen zijn hiervoor nieuwe 380kV hoogspanning-stations gebouwd. Op de foto de laatste mast nabij de Boseilanden bij Hoofddorp, waarna de 380kV-verbinding weer een forse afstand ondergronds zijn weg vervolgt.